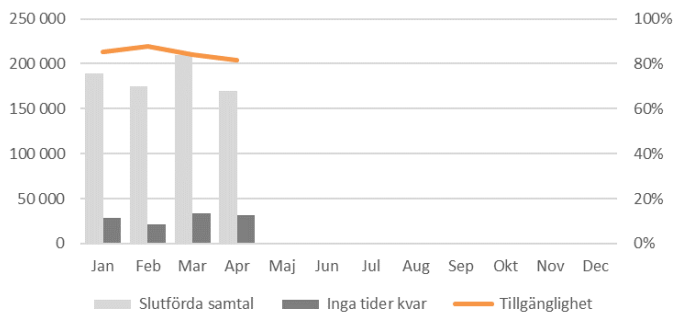


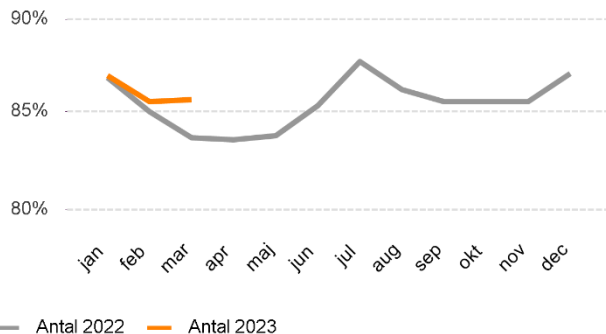
### Serviceinriktad verksamhet med hög kvalitet

#### Andel tel.samtal som besvaras av VC samma dag



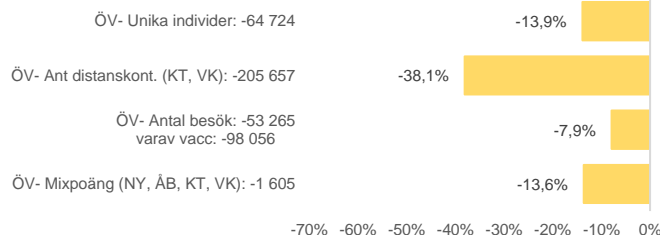
(Grundkälla: Ace CallGuide)

#### Andel pat som får medicinsk bedömning inom tre dagar

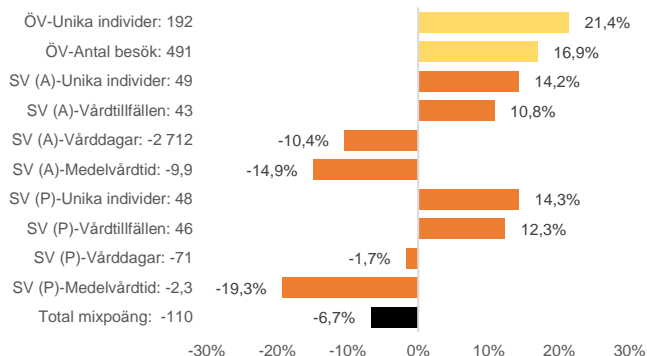


(Grundkälla: Automatisk rapportering till SKR)

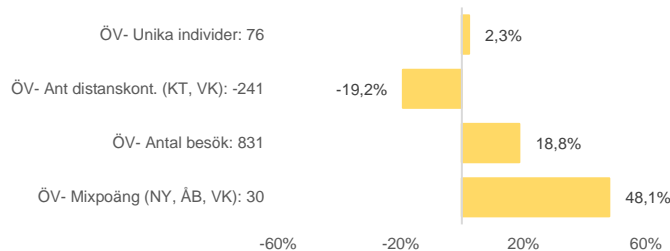
#### Produktion ackrediterad verksamhet (avvikelse jämfört med föregående år, antal och procent)

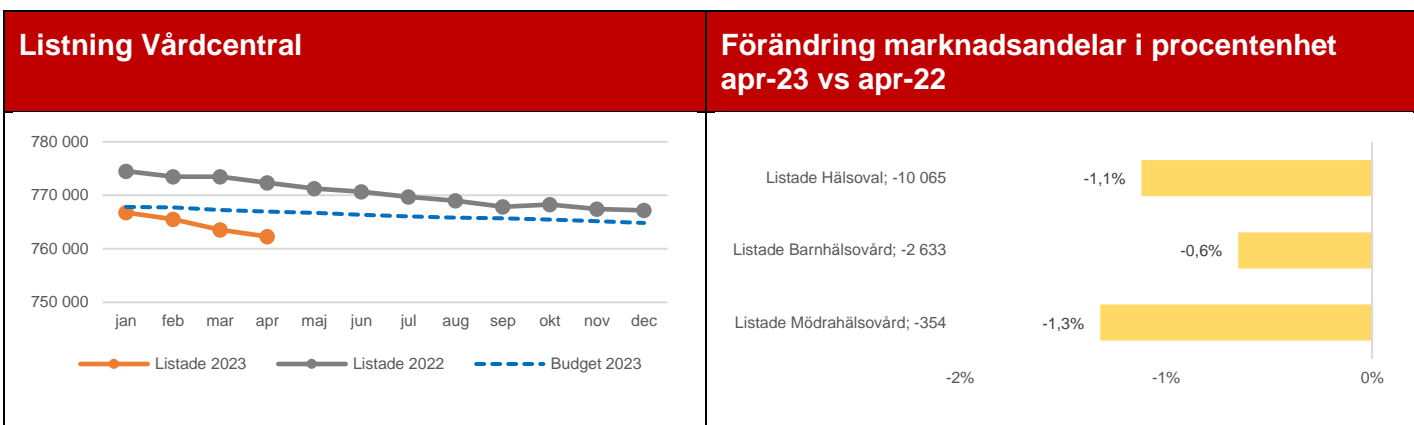


#### Produktion ASiH och Palliativ vård (avvikelse jämfört med föregående år, antal och procent)



#### Produktion anslagsfinansierad verksamhet (avvikelse jämfört med föregående år, antal och procent)





## Attraktiv arbetsgivare

### Anställda timmar under perioden

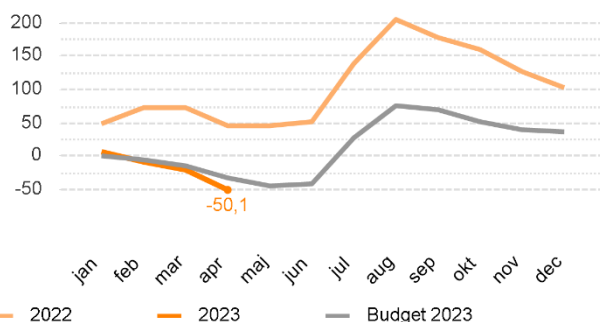
	2301-2303	Förändring mot föregående år	Diff %	KPI
<b>Frånvaro</b>	<b>548 474</b>	<b>-50 851</b>	<b>-8,5%</b>	<b>25,4%</b>
- Facklig intern	845	-313	-27,1%	0,0%
- Flexledig	44 290	1 178	2,7%	2,1%
- Föräldraledighet	137 140	-12 701	-8,5%	6,4%
- JourKompledig	675	-99	-12,8%	0,0%
- Kompledig	3 139	-474	-13,1%	0,1%
- Semester	95 507	4 965	5,5%	4,4%
- Sjukfrånvaro	133 205	-39 442	-22,8%	6,2%
- Studier m lön	10 643	-958	-8,3%	0,5%
- Studier u lön	5 740	-2 700	-32,0%	0,3%
- Tidsbegr sjuk/aktiv-ers	0	-504	-100,0%	0,0%
- Tjänstled m lön	3 613	595	19,7%	0,2%
- Tjänstledig u lön	71 958	-3 534	-4,7%	3,3%
- Utbildning m lön	14 760	3 811	34,8%	0,7%
- Vård av sjukt barn	26 961	-674	-2,4%	1,2%
<b>Utökad närvaro</b>	<b>105 501</b>	<b>-16 329</b>	<b>-13,4%</b>	<b>4,9%</b>
- Fyllnadstid	5 173	-91	-1,7%	0,2%
- Timlön	84 612	-13 416	-13,7%	3,9%
- Övertid	15 716	-2 822	-15,2%	0,7%
<b>Närvaro</b>	<b>1 504 120</b>	<b>21 099</b>	<b>1,4%</b>	<b>69,7%</b>
- Jour/Beredskap läkare	7 108	930	15,1%	0,3%
- Månadslön	1 497 012	20 169	1,4%	69,4%
<b>Närvaro +Utökad närvaro</b>	<b>1 609 621</b>	<b>4 769</b>	<b>0,3%</b>	<b>74,6%</b>
<b>Totalt antal timmar</b>	<b>2 158 096</b>	<b>-46 082</b>	<b>-2,1%</b>	

### Antalet månadsavlönade

Under utveckling

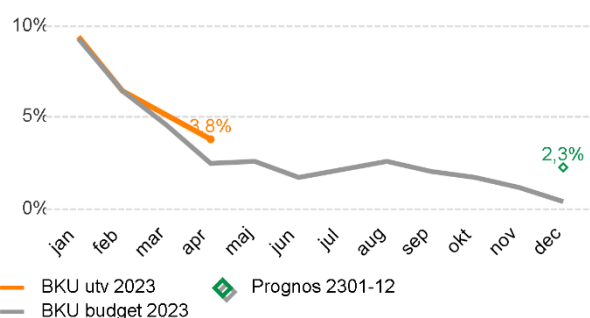
## En långsiktigt stark ekonomi

### Resultatutveckling (mkr)



Mål: Resultat ska ej vara sämre än budget

### Kostnadsutveckling i procent



Mål: Kostnadsutvecklingen ska ej vara högre än budget

### Resultatrapport (mkr) negativa avvikelser har minustecken

Resultaträkning motpart 1-3 (mkr)	Utfall 2301-04	Budget 2301-04	Diff 2301-04 Utf-Bud #	Diff 2301-04 Utf-Bud %	Prognos 2301-12	Budget 2301-12	Diff 2301-12 Bud-Prog #
Regionbidrag	193,4	193,4	0,0	0,0%	580,2	580,2	0,0
Patientavgifter	45,2	42,3	2,8	6,7%	133,0	127,0	6,0
Försäljning av verksamhet, varor och tjänster	1 440,2	1 446,7	-6,6	-0,5%	4 288,3	4 339,3	-51,0
Övriga intäkter och bidrag inkl statsbidrag	27,2	21,1	6,1	29,1%	76,3	63,3	13,0
<b>Verksamhetens intäkter</b>	<b>1 706,0</b>	<b>1 703,6</b>	<b>2,4</b>	<b>0,1%</b>	<b>5 077,8</b>	<b>5 109,8</b>	<b>-32,0</b>
Personalkostnader	-1 063,7	-1 063,8	0,1	-0,0%	-3 059,9	-3 064,5	4,6
Kostnader för inhyrd personal	-59,5	-42,8	-16,7	39,1%	-174,4	-128,4	-46,0
Köp av verksamhet, material och tjänster	-142,9	-136,0	-6,9	5,1%	-432,7	-403,7	-28,9
Läkemedel	-259,4	-260,3	0,8	-0,3%	-786,0	-780,8	-5,2
Övriga kostnader och bidrag	-226,3	-226,7	0,3	-0,1%	-700,0	-680,0	-20,0
<b>Verksamhetens kostnader</b>	<b>-1 751,8</b>	<b>-1 729,5</b>	<b>-22,3</b>	<b>1,3%</b>	<b>-5 152,9</b>	<b>-5 057,4</b>	<b>-95,5</b>
Kapitalkostnad	-4,2	-5,0	0,7	-15,0%	-14,9	-14,9	0,0
<b>Resultat</b>	<b>-50,1</b>	<b>-30,9</b>	<b>-19,2</b>		<b>-90,0</b>	<b>37,5</b>	<b>-127,5</b>

Mål: Resultat ska ej vara sämre än budget

### Sammanfattande analys av utveckling